

El Vidrio



¿Qué es y de dónde proviene?

Su descubrimiento data de 3000 años a.C., siendo los fenicios y egipcios los primeros fabricantes y proveedores de vidrio. Tradicionalmente ha sido uno de los materiales más utilizados para conservar alimentos porque:

- Las sustancias que lo componen son abundantes en la naturaleza y fácilmente extraíbles.
- Resiste el calor, de manera que puede utilizarse para producir conservas, al vacío.

ECOVIDRIO es una asociación sin ánimo de lucro encargada del **Sistema Integrado de Gestión** de los residuos de envases de vidrio en toda España.

En Ecovidrio están representados todos los sectores relacionados con el reciclado de vidrio: envasadores, recuperadores y fabricantes.

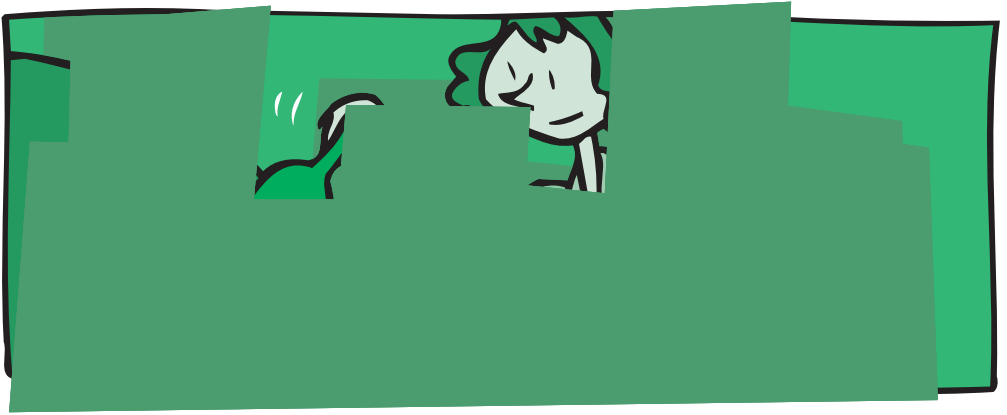
Beneficios ambientales de su reciclaje

- **Se aprovecha todo el material** y mantiene íntegras todas sus propiedades tras el reciclado.
- **Ahorra energía.** ¡Con la energía que se ahorra al reciclar una botella podría funcionar una bombilla de 100 vatios durante 4 horas!
- **Reduce la necesidad de nuevas materias primas.** Por ejemplo, 3.000 botellas equivalen a más de una tonelada de materia prima.
- **Reduce la cantidad de residuos en los vertederos.** Por cada 3 botellas que se reciclan, se evita la deposición de un kilogramo en el vertedero.

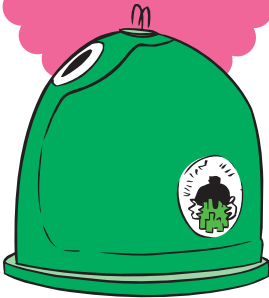
¿Qué se hace con el material recuperado?

El vidrio recuperado se trasporta a una planta de tratamiento donde se limpia y se tritura mecánicamente hasta formar calcín, que sirve como base para fabricar nuevos envases.

Cuando una botella, tarro o frasco se deposita en un iglú este envase **se recicla al 100%** dando lugar a un envase que tendrá las **mismas cualidades y características.**



¡El contenedor destinado al vidrio es un iglú verde con la boca redonda. ¡No te equivoques!



Las botellas y botes de vidrio estar identificados con un **Punto Verde**.

Este símbolo significa que los envasadores han pagado para que estos envases se gestionen adecuadamente.

Consejos para recuperar el vidrio en el hogar

Para que te resulte más fácil su reciclaje sigue los siguientes consejos:

- **Utiliza un cubo** para acumular el vidrio o una **bolsa de reciclaje**: Evitarás que se rompan los envases y alguien pueda cortarse.
- **Vacía** completamente el contenido de **las botellas y tarros** antes de depositarlos en el iglú, y así eliminar los restos de alimentos y evitar los malos olores.
- **No guardes** las botellas y tarros con sus **taponés**, porque al no ser de vidrio no debes tirarlos a este contenedor.
- Intenta **no acumular muchos envases** de vidrio: Te costaría mucho esfuerzo llevarlos al contenedor.
- **Utiliza el carrito de la compra** para llevar el vidrio hasta el contenedor.
- Ten mucha **precaución con los envases rotos**. Un buen truco para evitar cortarse es guardarlos en una bolsa de plástico, que vaciarás en el contenedor.
- Cuando tires los envases de vidrio al contenedor, **intenta no hacer excesivo ruido** para no molestar a los vecinos y hazlo siempre a horas razonables.

Puedes tirar al contenedor del vidrio

- ❑ **Botellas de vidrio:** botellas de refrescos, zumos, vinos, licores, etc.
- ❑ **Tarros y frascos** de vidrio, de conservas, mermeladas o perfumes.

No debes tirar al contenedor del vidrio

- ❑ Los **taponos y tapas** de los envases. Deberán tirarse al contenedor amarillo junto con el resto de envases de plástico y metal.
- ❑ Los **elementos de cristal o vidrio** como vasos, copas, tazas, platos, jarrones, bombillas, ventanas, espejos, lunas de coche, mesas de cristal, etc, no deben depositarse en el iglú.
- ❑ Los **envases de vidrio de medicamentos**, que tienen un circuito específico de reciclaje y no se deben mezclar con el vidrio normal.
- ❑ Los **artículos de cualquier otro material que no sea vidrio**, como cerámica, porcelana, arcilla, ladrillo o piedra.

¡Atención!

Los vasos y copas están fabricados en cristal incluyendo metales pesados en su composición, por lo que no deben depositarse en el iglú. **¡El sitio correcto para depositar los vasos y copas rotos es el ecoparque!**



Incorrecto



Correcto