

El papel y cartón

¿Qué es y de dónde proviene?

El **papel y el cartón** se pueden obtener a partir de:

- **La trituración y procesamiento de la madera.**
- **El reciclaje del papel ya elaborado.**

Beneficios ambientales de su reciclaje

- **Se aprovecha el papel y cartón ya fabricados,** evitando que termine en un vertedero. Por cada 700 Kg. de papel que reciclamos ahorramos en vertedero un espacio equivalente a un automóvil.
- **Ahorra agua:** Se gasta 100 veces menos para reciclar el papel que para fabricarlo a partir de madera.
- **Ahorra energía.** Reciclando el papel, se gasta un 70% menos de energía.

¿Qué se hace con el material recuperado?

El papel reciclado se emplea para producir nuevas cajas, papel de embalaje, objetos de papelería, revistas, periódicos, libros, etc.

Por cada kilo de papel y cartón que recogemos para reciclarlo, evitamos la emisión en vertedero de 900 gramos de CO₂.

La calidad del papel reciclado ha mejorado muchísimo en los últimos años.
¡Anímate a utilizarlo!

ECOEMBE

Ecoembalajes España S.A. es una sociedad sin ánimo de lucro formada por las principales empresas envasadoras, distribuidoras y recicladoras de España, que se encarga del **Sistema Integrado de Gestión** para la recuperación y reciclaje de envases de papel y cartón.



Consejos para recuperar el papel y cartón en el hogar

Te ofrecemos algunos consejos para que te resulte más fácil su reciclaje:

- Si dispones de espacio para ello, **reserva un cubo, una cesta o una bolsa de papel** para almacenar el papel y cartón.
- Cuando **guardes la compra**, deshazte de los envoltorios prescindibles, como por ejemplo, el de los yogures o los botellines de bebida, sepáralos inmediatamente y deposítalos en el contenedor azul.
- **Aplana las cajas de cartón** para que ocupen menos espacio. Guarda los papeles y cartones más pequeños dentro del cubo y los más grandes debajo de él.
- **Si colocas los papeles en una bolsa de papel**, podrás tirarla directamente al contenedor. Será más cómodo para ti.
- En la medida de lo posible, **quita las grapas, clips y espirales** antes de llevar el papel al contenedor.
- Una **experiencia muy educativa** para los niños es producir en casa su propio papel reciclado. Es muy fácil de hacer... ¿te atreves a intentarlo?

Hay un contenedor específico para el papel y cartón. Es azul y habitualmente dispone de una boca rectangular y alargada



Los envases de papel y cartón también suelen estar identificados con un **Punto Verde**. Este símbolo significa que los envasadores han pagado para que estos envases se gestionen adecuadamente.

Puedes tirar al contenedor de papel

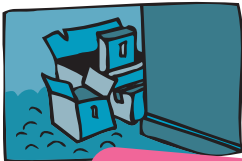
- ❑ Folios, papeles, cartas y sobres.
- ❑ Periódicos y revistas.
- ❑ Cajas de cartón, como cajas de huevos, de cereales, de galletas, de zapatos, etc.
- ❑ Tickets de la compra, cupones, facturas, etc.

No debes tirar al contenedor de papel

- ❑ Briks.
- ❑ Toallas o servilletas de papel.
- ❑ Material sucio con alimento, como cajas de pizza.
- ❑ Cajas revestidas con cera, metal u otro material que no sea papel o cartón.
- ❑ Fotografías y radiografías.
- ❑ Maderas, bolsas de plástico y, en general, cualquier material que no sea papel.
- ❑ Las cajas de los medicamentos, que tienen un circuito específico de reciclaje.

Atención:
si tiras papeles que contengan información personal, asegúrate de romperlos adecuadamente.

Atención:
Los briks están formados sobre todo por cartón, pero también por otros materiales como plástico y aluminio. Se consideran envases ligeros y por tanto **deben depositarse en el contenedor amarillo.**



Incorrecto



Correcto